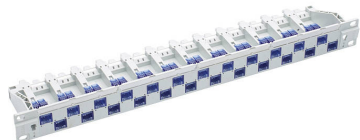


**19" 1HE PC Rangierfeld 24xRJ45/u, Kat. 6, grau,
voll bestückt**

- 19" 1HE 24-Port Rangierfeld, leer, ungeschirmt
- 24 Anschlussmodule Kat. 6, RJ45/u inkl. Staubschutzkappen
- 19" Befestigungskit
- 4 Bezeichnungstreifen
- Kabelbinder
- Montageanleitung

090.7084

TECHNISCHE DATEN

BESCHREIBUNG	WERT/ WERTEBEREICH
Standard / norm	EN 50173-1 IEC 60603-7: Elektrische Eigenschaften von Telekommunikations-Anschlussdosen ISO/IEC 11801
Schutzart IP	IP 20
PoE	Ja
Schirmung Verbinder (A)	ungeschirmt
Steckverbindertyp Anschluss (A)	RJ45
Kategorie Verbinder (A)	Kat. 6
Anzahl Verbinder (A)	24
Halter für Stecker / Modul	Spezial (ohne Trägerplatte)
Bestückung	voll bestückt
Befestigung	19 "
Rack Einbaukomponente	Baugruppenträger
Kapazität (Port)	24
Anzahl Höheneinheiten	1 HE

MECHANISCHE DATEN

BESCHREIBUNG	WERT/ WERTEBEREICH
Abmessung	482.6 mm x 43.65 mm x 98.4 mm / 19 in x 1.719 in x 3.874 in (B x H x T)
Farb Code NCS	S 2502-B
Material	Kunststoff: PC, glasfaserverstärkt

**19" 1HE PC Rangierfeld 24xRJ45/u, Kat. 6, grau,
voll bestückt**

Modulares Rangierfeld mit integrierter Kabelabfangung, 19"-Befestigungsset, Bezeichnungsfenster mit auswechselbaren Bezeichnungstreifen, vorbereitet für optional zwei Rangierbügel. Vorbereitet für die Farbkodierung einzelner Ports. Material Rangierfeld, Polycarbonat glasfaserverstärkt, halogenfrei, UL 94 gelistet. Farbe mittelgrau, NCS 2502-B.

24 Ports ausgerüstet mit

RJ45-Anschlussmodul der Kategorie 6, für den Aufbau von Übertragungskanälen der Klasse E mit bis zu 4 Steckverbindungen, erfüllt die Kategorie 6 Anforderungen der Normen, ISO/IEC 11801, EN 50173-1, (DIN EN 50173-1) sowie TIA/EIA 568.2-D, de-embedded getestet nach IEC 60603-7-4, interoperabel und rückwärtskompatibel zu Kategorie 5e und Kategorie 5.

Geeignet für 10GBASE-T Applikationen gemäss IEEE 802.3™ Section Four bis 500 MHz und 55 m.

Geprüft im Rahmen der R&M-Fertigungskontrolle mit 100%-Stückprüfung.

Kompatibel mit RJ-Normsteckern (RJ11, RJ12, RJ45), platinen- und werkzeugfreier Easy-Lock-Anschluss von Installationskabeln AWG 26 - 22 (0.4 mm - 0.65 mm) und flexiblen Kabeln AWG 26/7 - AWG 22/7. Anschluss paarparallel ohne Auskreuzen der Paare gem. TIA 568-A/B, goldbeschichtete Bronzekontakte für >1000 Steckzyklen, IDC-Kontakte mit Einzeldrahtzugentlastung sowie >20 Aufschaltzyklen, Übergangswiderstand <50 mOhm, Spannungsfestigkeit >1000 Veff. PoE und PoE+ kompatibel gemäss Norm IEC 60512-99-001. Mit integrierter Kabelzugentlastung, einschliesslich Staubschutzkappe.


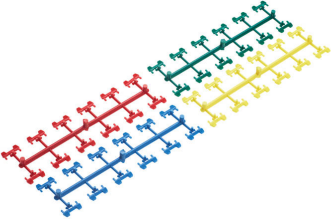
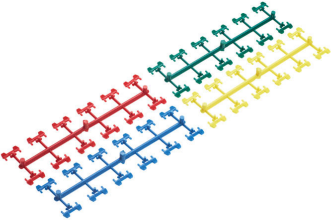
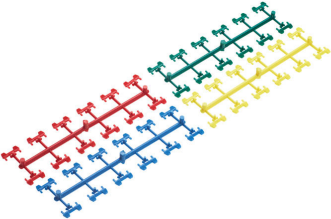
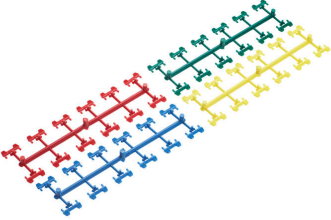
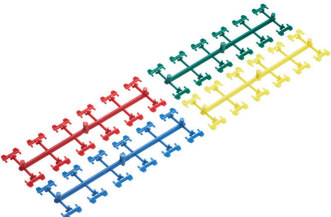
Material: Halogenfrei und schwermetallfrei nach EU-Richtlinien RoHS 2.

Anschlussmodul Kat. 6, ungeschirmt mit Staubschutzkappe, Kabelbinder und Montageanleitung.

OPTIONAL ACCESSORY

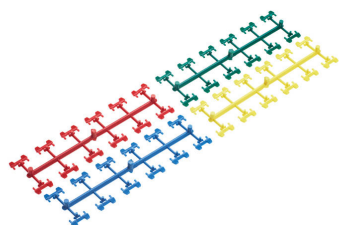
FOTO	BESCHREIBUNG	VPE	ARTIKEL NR.
	Bezeichnungsbogen Fiberliner / 3HE Global Anschlussmodulträger	1 Stk	R30871
	Kunststoffbügel, 70 mm, grau	1 Stk	R503217
	Metallbügel, 70 mm	1 Stk	R502285

19" 1HE PC Rangierfeld 24xRJ45/u, Kat. 6, grau, voll bestückt

FOTO	BESCHREIBUNG	VPE	ARTIKEL NR.
	Metallbügel, 90 mm	1 Stk	R502286
	PC Codier Clip, blau	1 Stk	R812461
	PC Codier Clip, gelb	1 Stk	R812460
	PC Codier Clip, grün	1 Stk	R810640
	PC Codier Clip, rot	1 Stk	R810639
	PC Codier Clip, grau	1 Stk	R820300

**19" 1HE PC Rangierfeld 24xRJ45/u, Kat. 6, grau,
voll bestückt**

FOTO	BESCHREIBUNG	VPE	ARTIKEL NR.
------	--------------	-----	-------------



PC Codier Clip, braun

1 Stk

R832236